

**Заказчик:** Администрация городского округа  
«Александровск-Сахалинский район»  
Сахалинской области.

**Основание:** Муниципальный контракт  
№ 123 от 04.08.2023 г.

**Инв. №61510/03**



**Установление границ зон затопления, подтопления населенных пунктов: Виахту, Трамбаус, Танги, Хоз, Мангидай, Мгачи, Арково, Арково-Берег, Чеховское, Михайловка, Дуэ городского округа «Александровск-Сахалинский район» Сахалинской области». (с. Михайловка)**

Том 10. Часть 3. Картографический материал.

**Заказчик:** Администрация городского округа  
«Александровск-Сахалинский район»  
Сахалинской области.

**Основание:** Муниципальный контракт  
№ 123 от 04.08.2023 г.

**Инв. №61510/03**



**Установление границ зон затопления, подтопления населенных пунктов: Виахту, Трамбаус, Танги, Хоэ, Мангидай, Мгачи, Арково, Арково-Берег, Чеховское, Михайловка, Дуэ городского округа «Александровск-Сахалинский район» Сахалинской области».**  
**(с. Михайловка)**

Том 10. Часть 3. Картографический материал.

Инв. №61510/03



**Генеральный директор**

**Руководитель отдела**

**А. С. Ложкин**

**Д. А. Палкина**

Санкт-Петербург  
2023

Инав. № подл.	
Подпись и дата	
Взам. инв. №	

**Состав отчетной документации**

Номер тома	Обозначение	Наименование
1	61501/01	Установление границ зон затопления, подтопления населенных пунктов: Виахту, Трамбаус, Танги, Хоэ, Мангидай, Мгачи, Арково, Арково-Берег, Чеховское, Михайловка, Дуэ городского округа «Александровск-Сахалинский район» Сахалинской области. (с. Виахту). Том 1. Часть 1. Отчет об инженерно-гидрометеорологических работах.
1	61501/02	Установление границ зон затопления, подтопления населенных пунктов: Виахту, Трамбаус, Танги, Хоэ, Мангидай, Мгачи, Арково, Арково-Берег, Чеховское, Михайловка, Дуэ городского округа «Александровск-Сахалинский район» Сахалинской области. (с. Виахту). Том 1. Часть 2. Отчет об инженерно-геологических и гидрогеологических работах.
1	61501/03	Установление границ зон затопления, подтопления населенных пунктов: Виахту, Трамбаус, Танги, Хоэ, Мангидай, Мгачи, Арково, Арково-Берег, Чеховское, Михайловка, Дуэ городского округа «Александровск-Сахалинский район» Сахалинской области. (с. Виахту). Том 1. Часть 3. Картографический материал.
1	61501/04	Установление границ зон затопления, подтопления населенных пунктов: Виахту, Трамбаус, Танги, Хоэ, Мангидай, Мгачи, Арково, Арково-Берег, Чеховское, Михайловка, Дуэ городского округа «Александровск-Сахалинский район» Сахалинской области. (с. Виахту). Том 1. Часть 4. Описание границ зон затопления, подтопления.
2	61502/01	Установление границ зон затопления, подтопления населенных пунктов: Виахту, Трамбаус, Танги, Хоэ, Мангидай, Мгачи, Арково, Арково-Берег, Чеховское, Михайловка, Дуэ городского округа «Александровск-Сахалинский район» Сахалинской области. (с. Трамбаус). Том 2. Часть 1. Отчет об инженерно-гидрометеорологических работах.
2	61502/02	Установление границ зон затопления, подтопления населенных пунктов: Виахту, Трамбаус, Танги, Хоэ, Мангидай, Мгачи, Арково, Арково-Берег, Чеховское, Михайловка, Дуэ городского округа «Александровск-Сахалинский район» Сахалинской области. (с. Трамбаус). Том 2. Часть 2. Отчет об инженерно-геологических и гидрогеологических работах.
2	61502/03	Установление границ зон затопления, подтопления населенных пунктов: Виахту, Трамбаус, Танги, Хоэ, Мангидай, Мгачи, Арково, Арково-Берег, Чеховское, Михайловка, Дуэ городского округа «Александровск-Сахалинский район» Сахалинской области. (с. Трамбаус). Том 2. Часть 3. Картографический материал.

Инд. № подл.	Подп. и дата	Взам. инв. №

Изм.	Колуч.	Лист	№ док.	Подп.	Дата

61510/03

2	61502/04	Установление границ зон затопления, подтопления населенных пунктов: Виахту, Трамбаус, Танги, Хоэ, Мангидай, Мгачи, Арково, Арково-Берег, Чеховское, Михайловка, Дуэ городского округа «Александровск-Сахалинский район» Сахалинской области. (с. Трамбаус). Том 2. Часть 4. Описание границ зон затопления, подтопления.
3	61503/01	Установление границ зон затопления, подтопления населенных пунктов: Виахту, Трамбаус, Танги, Хоэ, Мангидай, Мгачи, Арково, Арково-Берег, Чеховское, Михайловка, Дуэ городского округа «Александровск-Сахалинский район» Сахалинской области. (с. Танги). Том 3. Часть 1. Отчет об инженерно-гидрометеорологических работах.
3	61503/02	Установление границ зон затопления, подтопления населенных пунктов: Виахту, Трамбаус, Танги, Хоэ, Мангидай, Мгачи, Арково, Арково-Берег, Чеховское, Михайловка, Дуэ городского округа «Александровск-Сахалинский район» Сахалинской области. (с. Танги). Том 3. Часть 2. Отчет об инженерно-геологических и гидрогеологических работах.
3	61503/03	Установление границ зон затопления, подтопления населенных пунктов: Виахту, Трамбаус, Танги, Хоэ, Мангидай, Мгачи, Арково, Арково-Берег, Чеховское, Михайловка, Дуэ городского округа «Александровск-Сахалинский район» Сахалинской области. (с. Танги). Том 3. Часть 3. Картографический материал.
3	61503/04	Установление границ зон затопления, подтопления населенных пунктов: Виахту, Трамбаус, Танги, Хоэ, Мангидай, Мгачи, Арково, Арково-Берег, Чеховское, Михайловка, Дуэ городского округа «Александровск-Сахалинский район» Сахалинской области. (с. Танги). Том 3. Часть 4. Описание границ зон затопления, подтопления.
4	61504/01	Установление границ зон затопления, подтопления населенных пунктов: Виахту, Трамбаус, Танги, Хоэ, Мангидай, Мгачи, Арково, Арково-Берег, Чеховское, Михайловка, Дуэ городского округа «Александровск-Сахалинский район» Сахалинской области. (с. Хоэ). Том 4. Часть 1. Отчет об инженерно-гидрометеорологических работах.
4	61504/02	Установление границ зон затопления, подтопления населенных пунктов: Виахту, Трамбаус, Танги, Хоэ, Мангидай, Мгачи, Арково, Арково-Берег, Чеховское, Михайловка, Дуэ городского округа «Александровск-Сахалинский район» Сахалинской области. (с. Хоэ). Том 4. Часть 2. Отчет об инженерно-геологических и гидрогеологических работах.
4	61504/03	Установление границ зон затопления, подтопления населенных пунктов: Виахту, Трамбаус, Танги, Хоэ, Мангидай, Мгачи, Арково, Арково-Берег, Чеховское, Михайловка, Дуэ городского округа «Александровск-Сахалинский район» Сахалинской области. (с. Хоэ). Том 4. Часть 3. Картографический материал.
4	61504/04	Установление границ зон затопления, подтопления населенных пунктов: Виахту, Трамбаус, Танги, Хоэ, Мангидай, Мгачи, Арково, Арково-Берег, Чеховское, Михайловка, Дуэ городского округа «Александровск-Сахалинский район» Сахалинской области. (с. Хоэ). Том 4. Часть 4. Описание границ зон затопления, подтопления.

Изм. № подл.	Подп. и дата	Взам. инв. №

Изм.	Колуч.	Лист	№ док.	Подп.	Дата

61510/03

Лист

3

5	61505/01	Установление границ зон затопления, подтопления населенных пунктов: Виахту, Трамбаус, Танги, Хоэ, Мангидай, Мгачи, Арково, Арково-Берег, Чеховское, Михайловка, Дуэ городского округа «Александровск-Сахалинский район» Сахалинской области. (с. Мангидай). Том 5. Часть 1. Отчет об инженерно-гидрометеорологических работах.
5	61505/02	Установление границ зон затопления, подтопления населенных пунктов: Виахту, Трамбаус, Танги, Хоэ, Мангидай, Мгачи, Арково, Арково-Берег, Чеховское, Михайловка, Дуэ городского округа «Александровск-Сахалинский район» Сахалинской области. (с. Мангидай). Том 5. Часть 2. Отчет об инженерно-геологических и гидрогеологических работах.
5	61505/03	Установление границ зон затопления, подтопления населенных пунктов: Виахту, Трамбаус, Танги, Хоэ, Мангидай, Мгачи, Арково, Арково-Берег, Чеховское, Михайловка, Дуэ городского округа «Александровск-Сахалинский район» Сахалинской области. (с. Мангидай). Том 5. Часть 3. Картографический материал.
5	61505/04	Установление границ зон затопления, подтопления населенных пунктов: Виахту, Трамбаус, Танги, Хоэ, Мангидай, Мгачи, Арково, Арково-Берег, Чеховское, Михайловка, Дуэ городского округа «Александровск-Сахалинский район» Сахалинской области. (с. Мангидай). Том 5. Часть 4. Описание границ зон затопления, подтопления.
6	61506/01	Установление границ зон затопления, подтопления населенных пунктов: Виахту, Трамбаус, Танги, Хоэ, Мангидай, Мгачи, Арково, Арково-Берег, Чеховское, Михайловка, Дуэ городского округа «Александровск-Сахалинский район» Сахалинской области. (с. Мгачи). Том 6. Часть 1. Отчет об инженерно-гидрометеорологических работах.
6	61506/02	Установление границ зон затопления, подтопления населенных пунктов: Виахту, Трамбаус, Танги, Хоэ, Мангидай, Мгачи, Арково, Арково-Берег, Чеховское, Михайловка, Дуэ городского округа «Александровск-Сахалинский район» Сахалинской области. (с. Мгачи). Том 6. Часть 2. Отчет об инженерно-геологических и гидрогеологических работах.
6	61506/03	Установление границ зон затопления, подтопления населенных пунктов: Виахту, Трамбаус, Танги, Хоэ, Мангидай, Мгачи, Арково, Арково-Берег, Чеховское, Михайловка, Дуэ городского округа «Александровск-Сахалинский район» Сахалинской области. (с. Мгачи). Том 6. Часть 3. Картографический материал.
6	61506/04	Установление границ зон затопления, подтопления населенных пунктов: Виахту, Трамбаус, Танги, Хоэ, Мангидай, Мгачи, Арково, Арково-Берег, Чеховское, Михайловка, Дуэ городского округа «Александровск-Сахалинский район» Сахалинской области. (с. Мгачи). Том 6. Часть 4. Описание границ зон затопления, подтопления.

Ивн. № подл.	Подп. и дата	Взам. инв. №

Изм.	Колуч.	Лист	№ док.	Подп.	Дата

61510/03

Лист

4

7	61507/01	Установление границ зон затопления, подтопления населенных пунктов: Виахту, Трамбаус, Танги, Хоэ, Мангидай, Мгачи, Арково, Арково-Берег, Чеховское, Михайловка, Дуэ городского округа «Александровск-Сахалинский район» Сахалинской области. (с. Арково). Том 7. Часть 1. Отчет об инженерно-гидрометеорологических работах.
7	61507/02	Установление границ зон затопления, подтопления населенных пунктов: Виахту, Трамбаус, Танги, Хоэ, Мангидай, Мгачи, Арково, Арково-Берег, Чеховское, Михайловка, Дуэ городского округа «Александровск-Сахалинский район» Сахалинской области. (с. Арково). Том 7. Часть 2. Отчет об инженерно-геологических и гидрогеологических работах.
7	61507/03	Установление границ зон затопления, подтопления населенных пунктов: Виахту, Трамбаус, Танги, Хоэ, Мангидай, Мгачи, Арково, Арково-Берег, Чеховское, Михайловка, Дуэ городского округа «Александровск-Сахалинский район» Сахалинской области. (с. Арково). Том 7. Часть 3. Картографический материал.
7	61507/04	Установление границ зон затопления, подтопления населенных пунктов: Виахту, Трамбаус, Танги, Хоэ, Мангидай, Мгачи, Арково, Арково-Берег, Чеховское, Михайловка, Дуэ городского округа «Александровск-Сахалинский район» Сахалинской области. (с. Арково). Том 7. Часть 4. Описание границ зон затопления, подтопления.
8	61508/01	Установление границ зон затопления, подтопления населенных пунктов: Виахту, Трамбаус, Танги, Хоэ, Мангидай, Мгачи, Арково, Арково-Берег, Чеховское, Михайловка, Дуэ городского округа «Александровск-Сахалинский район» Сахалинской области. (с. Арково-Берег). Том 8. Часть 1. Отчет об инженерно-гидрометеорологических работах.
8	61508/02	Установление границ зон затопления, подтопления населенных пунктов: Виахту, Трамбаус, Танги, Хоэ, Мангидай, Мгачи, Арково, Арково-Берег, Чеховское, Михайловка, Дуэ городского округа «Александровск-Сахалинский район» Сахалинской области. (с. Арково-Берег). Том 8. Часть 2. Отчет об инженерно-геологических и гидрогеологических работах.
8	61508/03	Установление границ зон затопления, подтопления населенных пунктов: Виахту, Трамбаус, Танги, Хоэ, Мангидай, Мгачи, Арково, Арково-Берег, Чеховское, Михайловка, Дуэ городского округа «Александровск-Сахалинский район» Сахалинской области. (с. Арково-Берег). Том 8. Часть 3. Картографический материал.
8	61508/04	Установление границ зон затопления, подтопления населенных пунктов: Виахту, Трамбаус, Танги, Хоэ, Мангидай, Мгачи, Арково, Арково-Берег, Чеховское, Михайловка, Дуэ городского округа «Александровск-Сахалинский район» Сахалинской области. (с. Арково-Берег). Том 8. Часть 4. Описание границ зон затопления, подтопления.

Ивн. № подл.	Подп. и дата	Взам. инв. №

Изм.	Колуч.	Лист	№ док.	Подп.	Дата

61510/03

Лист

5

9	61509/01	Установление границ зон затопления, подтопления населенных пунктов: Виахту, Трамбаус, Танги, Хоэ, Мангидай, Мгачи, Арково, Арково-Берег, Чеховское, Михайловка, Дуэ городского округа «Александровск-Сахалинский район» Сахалинской области. (с. Чеховское). Том 9. Часть 1. Отчет об инженерно-гидрометеорологических работах.
9	61509/02	Установление границ зон затопления, подтопления населенных пунктов: Виахту, Трамбаус, Танги, Хоэ, Мангидай, Мгачи, Арково, Арково-Берег, Чеховское, Михайловка, Дуэ городского округа «Александровск-Сахалинский район» Сахалинской области. (с. Чеховское). Том 9. Часть 2. Отчет об инженерно-геологических и гидрогеологических работах.
9	61509/03	Установление границ зон затопления, подтопления населенных пунктов: Виахту, Трамбаус, Танги, Хоэ, Мангидай, Мгачи, Арково, Арково-Берег, Чеховское, Михайловка, Дуэ городского округа «Александровск-Сахалинский район» Сахалинской области. (с. Чеховское). Том 9. Часть 3. Картографический материал.
9	61509/04	Установление границ зон затопления, подтопления населенных пунктов: Виахту, Трамбаус, Танги, Хоэ, Мангидай, Мгачи, Арково, Арково-Берег, Чеховское, Михайловка, Дуэ городского округа «Александровск-Сахалинский район» Сахалинской области. (с. Чеховское). Том 9. Часть 4. Описание границ зон затопления, подтопления.
10	61510/01	Установление границ зон затопления, подтопления населенных пунктов: Виахту, Трамбаус, Танги, Хоэ, Мангидай, Мгачи, Арково, Арково-Берег, Чеховское, Михайловка, Дуэ городского округа «Александровск-Сахалинский район» Сахалинской области. (с. Михайловка). Том 10. Часть 1. Отчет об инженерно-гидрометеорологических работах.
10	61510/02	Установление границ зон затопления, подтопления населенных пунктов: Виахту, Трамбаус, Танги, Хоэ, Мангидай, Мгачи, Арково, Арково-Берег, Чеховское, Михайловка, Дуэ городского округа «Александровск-Сахалинский район» Сахалинской области. (с. Михайловка). Том 10. Часть 2. Отчет об инженерно-геологических и гидрогеологических работах.
10	61510/03	Установление границ зон затопления, подтопления населенных пунктов: Виахту, Трамбаус, Танги, Хоэ, Мангидай, Мгачи, Арково, Арково-Берег, Чеховское, Михайловка, Дуэ городского округа «Александровск-Сахалинский район» Сахалинской области. (с. Михайловка). Том 10. Часть 3. Картографический материал.
10	61510/04	Установление границ зон затопления, подтопления населенных пунктов: Виахту, Трамбаус, Танги, Хоэ, Мангидай, Мгачи, Арково, Арково-Берег, Чеховское, Михайловка, Дуэ городского округа «Александровск-Сахалинский район» Сахалинской области. (с. Михайловка). Том 10. Часть 4. Описание границ зон затопления, подтопления.

Ивн. № подл.	Подп. и дата	Взам. инв. №

Изм.	Колуч.	Лист	№ док	Подп.	Дата

61510/03

Лист

6

11	61511/01	Установление границ зон затопления, подтопления населенных пунктов: Виахту, Трамбаус, Танги, Хоэ, Мангидай, Мгачи, Арково, Арково-Берег, Чеховское, Михайловка, Дуэ городского округа «Александровск-Сахалинский район» Сахалинской области. (с. Дуэ). Том 11. Часть 1. Отчет об инженерно-гидрометеорологических работах.
11	61511/02	Установление границ зон затопления, подтопления населенных пунктов: Виахту, Трамбаус, Танги, Хоэ, Мангидай, Мгачи, Арково, Арково-Берег, Чеховское, Михайловка, Дуэ городского округа «Александровск-Сахалинский район» Сахалинской области. (с. Дуэ). Том 11. Часть 2. Отчет об инженерно-геологических и гидрогеологических работах.
11	61511/03	Установление границ зон затопления, подтопления населенных пунктов: Виахту, Трамбаус, Танги, Хоэ, Мангидай, Мгачи, Арково, Арково-Берег, Чеховское, Михайловка, Дуэ городского округа «Александровск-Сахалинский район» Сахалинской области. (с. Дуэ). Том 11. Часть 3. Картографический материал.
11	61511/04	Установление границ зон затопления, подтопления населенных пунктов: Виахту, Трамбаус, Танги, Хоэ, Мангидай, Мгачи, Арково, Арково-Берег, Чеховское, Михайловка, Дуэ городского округа «Александровск-Сахалинский район» Сахалинской области. (с. Дуэ). Том 11. Часть 4. Описание границ зон затопления, подтопления.
12	61512	Учет влияния Татарского пролива на водные объекты, оказывающие негативное воздействие на населенные пункты городского округа «Александровск-Сахалинский район» Сахалинской области (с. Виахту, с. Трамбаус, с. Танги, с. Хоэ, с. Мангидай, с. Мгачи, с. Арково, с. Арково-Берег, с. Чеховское, с. Михайловка, с. Дуэ) Том 12. Итоговый отчет о научно-исследовательской работе.

Инов. № подл.	Подп. и дата	Взам. инв. №

Изм.	Колуч.	Лист	№ док.	Подп.	Дата

61510/03

Лист

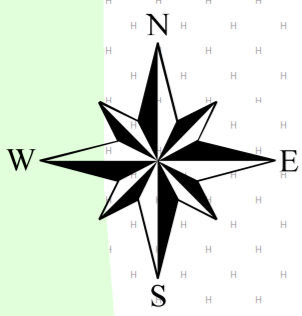
7



## Содержание

1. Графическое описание местоположения границ зон затопления на территории села Михайловка водами р. Большая Александровка и р. Тымовская..... 9
2. Графическое описание местоположения границ зон сильного подтопления на территории села Михайловка водами р. Большая Александровка и р. Тымовская..... 10
3. Графическое описание местоположения границ зон умеренного подтопления на территории села Михайловка водами р. Большая Александровка и р. Тымовская ..... 11
4. Графическое описание местоположения границ зон слабого подтопления на территории села Михайловка водами р. Большая Александровка и р. Тымовская..... 12

Инов. № подл.	Подп. и дата	Взам. инв. №					61510/03	Лист	
			Изм.	Колуч.	Лист	№ док	Подп.	Дата	8



Р. Большая  
Александровка

Р. Тымовская

Р. Большая  
Александровка

Р. Большая  
Александровка

**Условные обозначения:**

- - береговая линия
- - граница зоны подтопления
- - характерные точки границы зоны затопления
- территория сильного подтопления
- территория умеренного подтопления
- территория слабого подтопления
- зона затопления при максимальных уровнях воды 1-% обеспеченности (повторяемость 1 раз в 100 лет)
- граница зоны затопления при максимальных уровнях воды 1% обеспеченности (повторяемость 1 раз в 100 лет)
- граница населенного пункта

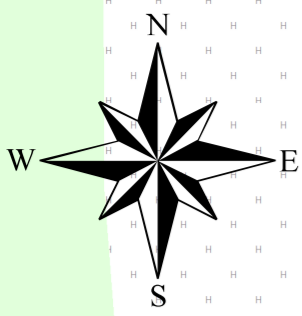
Изм.	Кол.уч.	Лист	Имя	Подпись	Дата
			Рук. отдела	Палкина Д.А.	

Выполнение работ по определению границ зон затопления, подтопления на территории городского округа «Александровск-Сахалинский район» Сахалинской области

Графическое описание местоположения границ зон затопления на территории села Михайловка водами р. Большая Александровка и р. Тымовская

Лист	Листов	Масштаб
9	12	1:5 000





р. Большая Александровка

р. Тымовская

р. Большая Александровка

р. Большая Александровка

**Условные обозначения:**

- - береговая линия
- граница зоны подтопления
- 2222 - характерные точки границы зоны подтопления
- территория сильного подтопления
- зона затопления при максимальных уровнях воды 1%-обеспеченности (повторяемость 1 раз в 100 лет)
- граница зоны затопления при максимальных уровнях воды 1%-обеспеченности (повторяемость 1 раз в 100 лет)
- граница населенного пункта

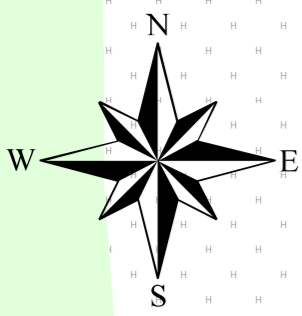
Изм.	Кол.уч.	Лист	Имя	Подпись	Дата
			Рук. отдела	Палкина Д.А.	

Выполнение работ по определению границ зон затопления, подтопления на территории городского округа «Александровск-Сахалинский район» Сахалинской области

Графическое описание местоположения границ зон подтопления на территории села Михайловка водами р. Большая Александровка и р. Тымовская

Лист	Листов	Масштаб
10	12	1:5 000





р. Большая  
Александровка

р. Тымовская

р. Большая  
Александровка

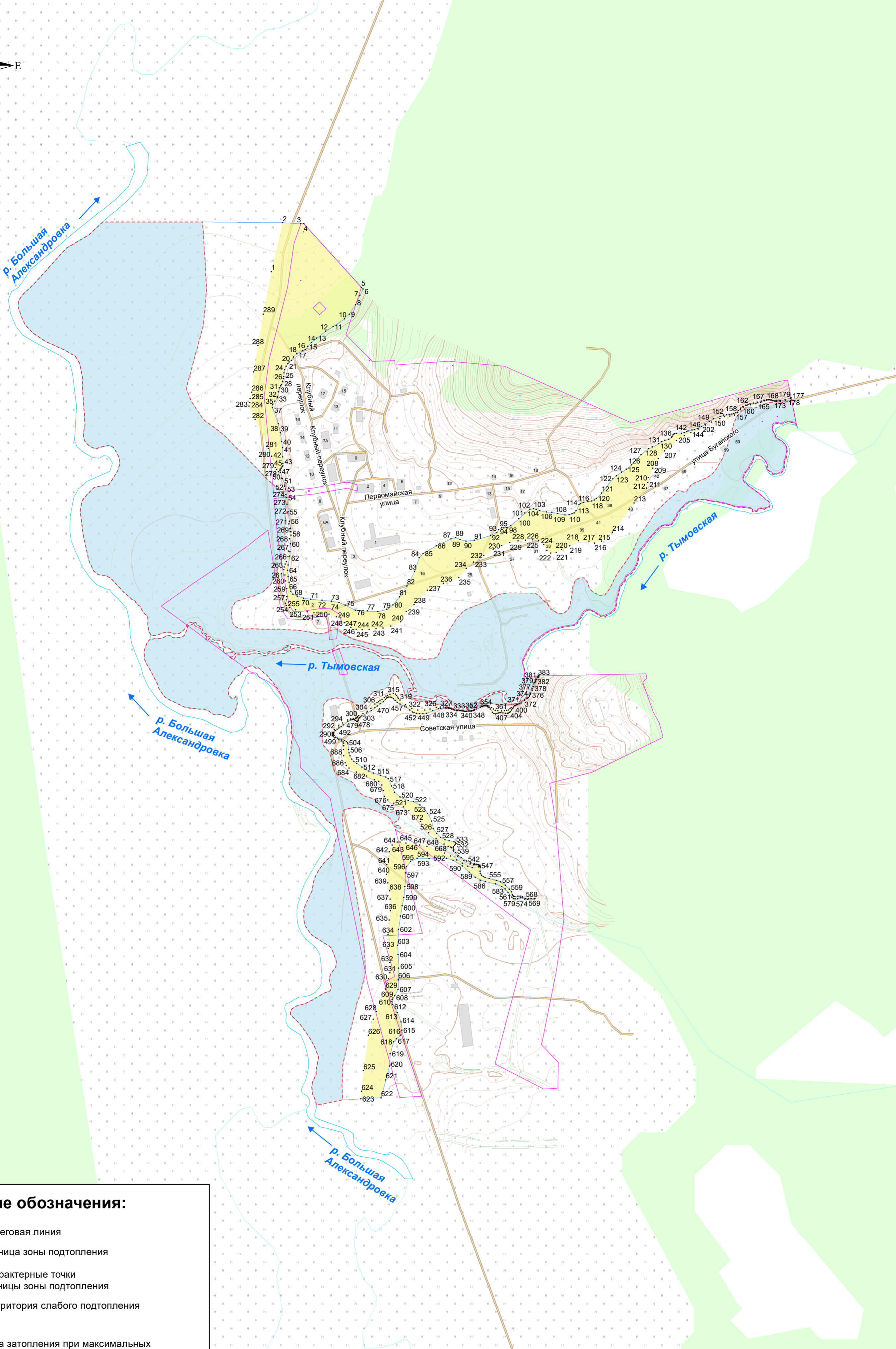
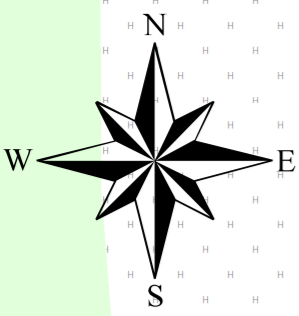
р. Тымовская

р. Большая  
Александровка

**Условные обозначения:**

- береговая линия
- граница зоны подтопления
- характерные точки границы зоны подтопления
- территория умеренного подтопления
- зона затопления при максимальных уровнях воды 1%-обеспеченности (повторяемость 1 раз в 100 лет)
- граница зоны затопления при максимальных уровнях воды 1%-обеспеченности (повторяемость 1 раз в 100 лет)
- граница населенного пункта

Выполнение работ по определению границ зон затопления, подтопления на территории городского округа «Александровск-Сахалинский район» Сахалинской области							
Изм.	Кол.уч.	Лист	Идент.	Подпись	Дата		
	Рук. отдела	Палкина Д.А.					
Графическое описание местоположения границ зон подтопления на территории села Михайловка водами р. Большая Александровка и р. Тымовская					Лист	Листов	Масштаб
					11	12	1:5 000
<b>G-Dynamic</b> <small>ИЗВЕЩЕНИЕ ТЕХНИЧЕСКОГО ЦЕНТРА</small>							



**Условные обозначения:**

- береговая линия
- граница зоны подтопления
- 2222 - характерные точки границы зоны подтопления
- территория слабого подтопления
- зона затопления при максимальных уровнях воды 1% обеспеченности (повторяемость 1 раз в 100 лет)
- граница зоны затопления при максимальных уровнях воды 1% обеспеченности (повторяемость 1 раз в 100 лет)
- граница населенного пункта

Изм.	Кол.уч.	Лист	Подп.	Подпись	Дата
				Палкина Д.А.	

Выполнение работ по определению границ зон затопления, подтопления на территории городского округа «Александровск-Сахалинский район» Сахалинской области

Графическое описание местоположения границ зон подтопления на территории села Михайловка водами р. Большая Александровка и р. Тымовская

Лист	Листов	Масштаб
12	12	1:5 000

